

# 极夜太极系列 T7310 Micro

## 国产化微型计算机技术白皮书

版权所有©江苏极夜智能技术有限公司 2024，保留一切权力。

未经事先书面同意，本文档的任何部分不得复制或以任何形式或方式修改、外传。

注：您购买的产品、服务或特性等应受极夜智能商业合同和条款的约束。本文档中描述的全部或部分产品、服务或特性可能不在您的购买或使用范围之内。除非合同另有约定，极夜智能对本文档内容不做任何明示或默示的声明或保证。由于产品版本升级或其他原因，本文档内容会不定期进行更新。除非另有约定，本文档仅作为使用指导，本文档中的所有陈述、信息和建议不构成任何明示或暗示的担保。

TOPFEEL 和“极夜”是江苏极夜智能技术有限公司及关联公司的注册商标。

其他商标分别属于其相应的注册公司。

服务电话：400-710-7100

地 址：江苏省南京市浦口区金鼎路 33 号可成科技园西园 C2 栋

官方网址：[www.topfeel.com](http://www.topfeel.com)

# 前言

## 概述

本文档详细介绍国产化微型计算机 T7310M 的产品结构, 组件, 规格, 兼容性等内容。

## 对象

本文档主要适用于售前工程师。

## 修改记录

文档版本	发布日期	修改说明
V1.0	2024年5月8日	无修订说明

## 目录

---

前言	2
产品概述	4-5
结构及组件	6-11
认证与支持	12-13

## 产品概述

### 产品简介

极夜®太极系列 T7310 Micro 是基于飞腾腾珑® E2000Q 处理器平台打造的国产化微型计算机终端，其拥有体积超小，性能强大，灵活定制的特性满足各行业终端需求，在金融，教育，物流，医疗，新零售等领域能够很好的服务用户且提高业务的稳定性，实现国产化替代，加强安全性，具有重大意义。

### 外观一览图



## 规格参数

产品形态	0.75L 国产化迷你云终端
处理器	飞腾腾珑®E2000Q 处理器, 4C, 1.5Ghz, 2.0Ghz
内存	板贴 2G/4G DDR4 内存
存储	板贴 8G/16G/32G/64G/128G 固态硬盘
网络	10M/100M/1000*1 网口
端口	前置: USB2.0*2, 音频*1 后置: USB3.0*2, RJ45*1, HDMI *1, VGA*1, DC-IN*1
风扇	CPU FAN*1
电源	12V 30W/36W 电源适配器, DC5525
系统支持	UOS、Ubuntu、CentOS、深度、银河麒麟等
温湿度	工作温度: 0°C - 50°C 存储温度: -20°C - 70°C 工作湿度: 5%~95%相对湿度, 无冷凝
尺寸	141MM*128MM*43MM
材质	2MM 全铝合金

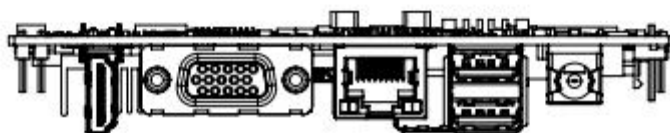
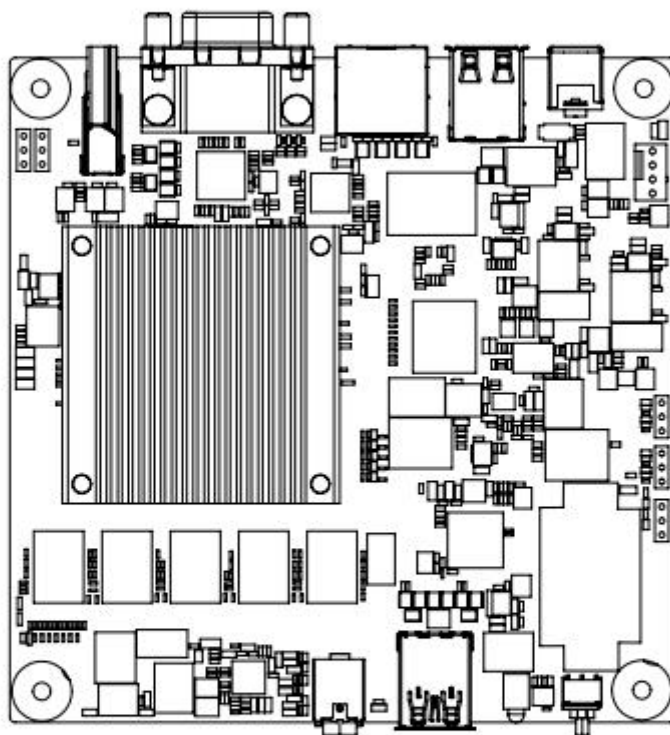
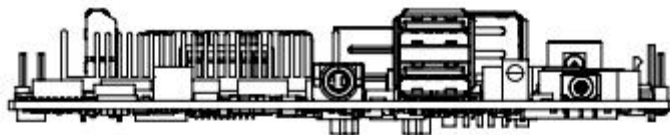
## 结构及组件

整机结构图

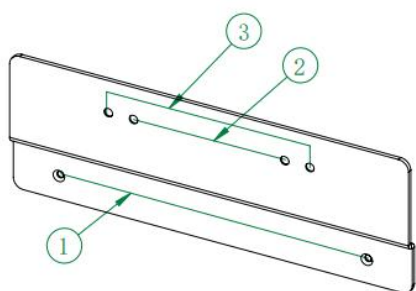


1	机箱上盖	5	机箱后面板
2	机箱左侧板	6	主板防震架
3	机箱右侧板	7	散热模组
4	机箱底板	8	E2000Q 主板

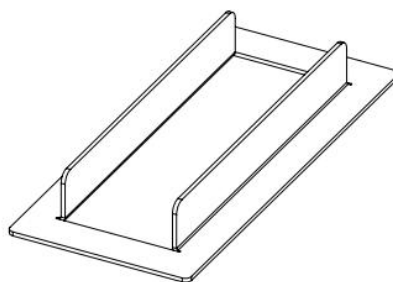
## 主板结构图



壁挂及底座结构图



(一)

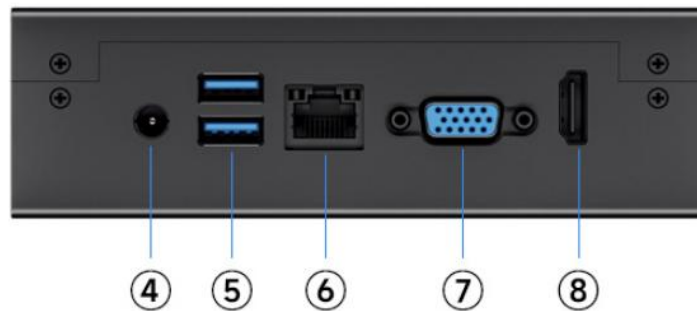
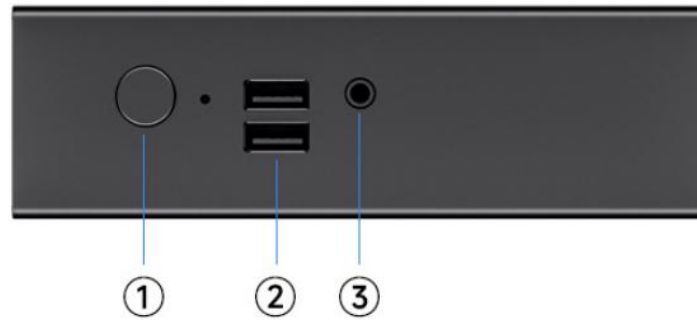


(二)

(一)	壁挂支架
1	连接主机孔位
2	连接显示器孔位, 75*75MM
3	连接显示器孔位, 100*100MM
(二)	底座支架



## 前后接口图



1	开关及指示灯	5	USB3.0*2
2	USB2.0*2	6	RJ45*1
3	音频	7	VGA
4	12V DC 5525	8	HDMI

## 多视角展示图



①



②



③



④



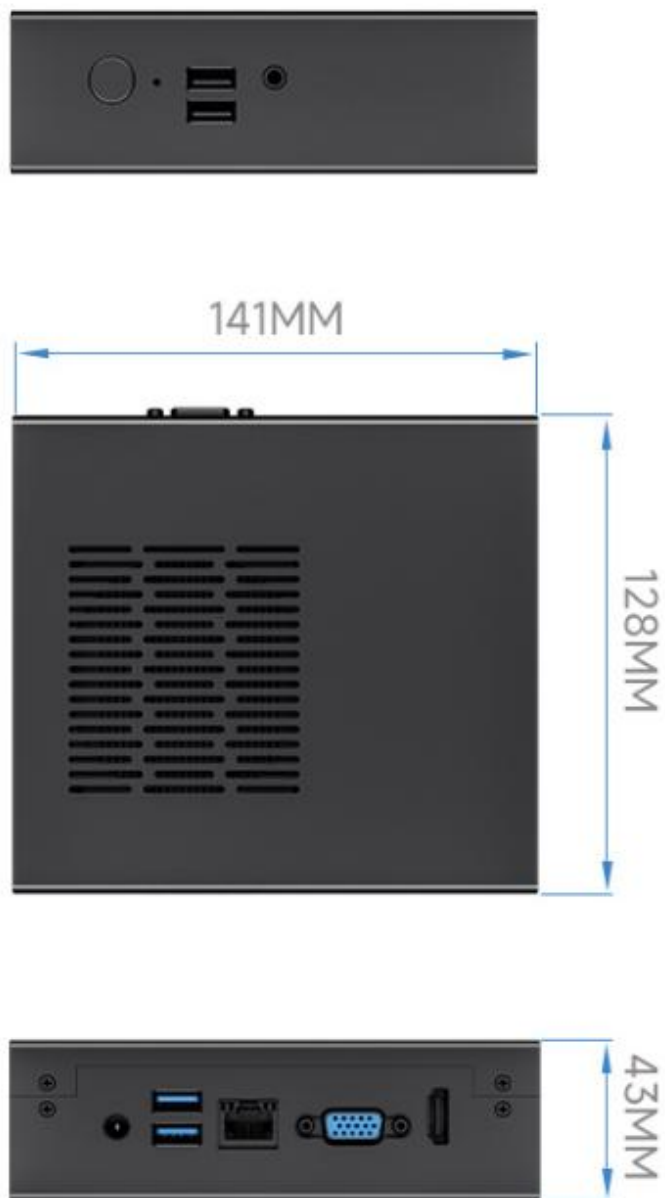
⑤



⑥

1	正视图	4	底视图
2	背视图	5	左侧视图
3	顶视图	6	右侧视图

尺寸规格图



## 认证与支持

### 国家认证

认证	说明
CCC	已过, 可派生
能效	已过, 可代做
节能	已过, 可代做
CE	已过, 可代做

### 定制与 OEM

开机画面	开机 Logo 按需定制, 单色/彩色
机箱	机身顶部/侧面, 镭雕单色
包装	牛皮纸包装 / 印制 LOGO / 可单一包装或四合一包装

## LOGO 定制位置示意图



## 联系我们

公司名称：江苏极夜智能技术有限公司

公司地址：江苏省南京市浦口区金鼎路 33 号可成西园 C2 栋

服务热线：400-710-7100

电子邮箱：Jeff@topfeel.com

官方网站：[www.topfeel.com](http://www.topfeel.com)

微信公众号：topfeelpc